



SATEL - ZABEZPEČOVACIE SYSTÉMY

Bývaj bezpečne

Firma SATEL je na trhu už od roku 1990. Je nepochybne lídrom v oblasti zabezpečovacích systémov. Špecializuje sa na projektovanie, výrobu a predaj širokej škály moderných zariadení používaných pri inštalovaní zabezpečovacích systémov.

Pokrokovosť a najvyššia kvalita produktov SATEL

Pokrokovosť riešení nezávisí iba od použitia modernej technológie. Dobre vieme, aké je dôležité, aby nami ponúkané zariadenia boli priateľské pre vás a vašu rodinu. Preto už počas projektovania produktu kladíme dôraz na zrozumiteľnosť obsluhy. Viacúrovňové textové menu v slovenskom jazyku, systém intuitívnych označení na klávesniciach, či inštaláčny programové vybavenie pracujúce v prostredí Windows - to sú len niektoré z riešení, ktorých úlohou je uľahčenie obsluhy našich produktov. Veľmi nám záleží na tom, aby sme sa prispôbili aktuálnym trendom a dizajnu produktov. Rozšírili sme vlastné oddelenia projekcie a výroby, v ktorých vznikajú výrobky najvyššej kvality.

Spojenie modernej štylistiky so starostlivosťou o najvyššiu kvalitu nám umožňuje dosiahnuť úspech nielen na domácom trhu, ale tiež vo viac ako v 40 krajinách sveta. Od svojho založenia si naša spoločnosť zakladá na systéme, ktorý zabezpečuje najvyššiu akosť našich produktov. V roku 2002 sme získali certifikát zhody s ISO 9001:2000, čo potvrdilo vysokú kvalitu štandardov využívaných v našej firme. Kráčame v súlade s požiadavkami určenými v norme ISO a preto každý výrobok opúšťajúci našu výrobnú linku prechádza úplným testom funkčnosti a dostane známku záruky spoľahlivosti.

Aby sa život stal jednoduchším

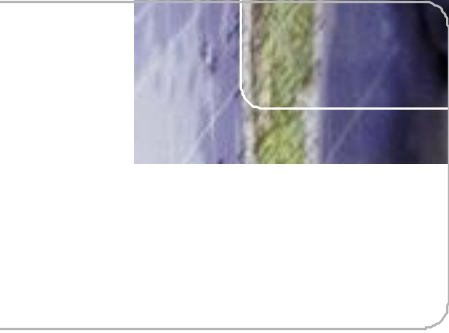
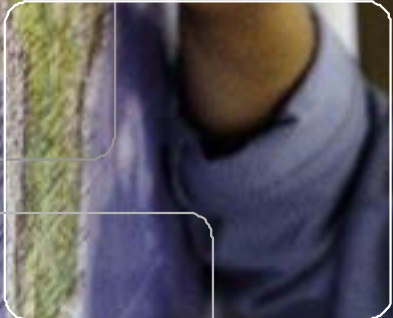
Naším cieľom je udržať si pozíciu lídra na trhu zabezpečovacích systémov. Ponúkame funkčné riešenia, ktoré využívajú najnovšie výtobytky techniky v každej oblasti ochrany majetku. Viac ako 170 pracovníkov zainteresovaných do realizácie tejto úlohy a dynamicky sa rozvíjajúce výrobné priestory umožňujú dosiahnuť stanovený cieľ.

Katalóg „Bývaj bezpečne“ je určený pre našich zákazníkov na prezentáciu zabezpečovacích systémov, ktoré ponúkame. Radi by sme zdôraznili, že v našej ponuke sa okrem bežných zabezpečovacích systémov nachádza aj veľa iných užitočných zariadení, vďaka ktorým sa váš dom stane plne funkčným miestom bezpečia. Zistíte, že vás navyše oslobodia od niektorých každodenných činností, dokonca aj vtedy, keď nebudete doma.

Prezentáciu zabezpečovacích systémov začíname popisom základných častí, z ktorých sa skladá zabezpečovací systém – budeme prezentovať ich základné výhody a určenie. Chceme vám tiež ukázať obrovské možnosti, ktoré ponúkajú naše zariadenia. Spoznáte pokrokové riešenia, ktoré vás inšpirujú na vytvorenie systému prispôbeného potrebám vašej rodiny. Predvedieme vám aj schémy správneho rozmiestnenia zariadení v typických miestnostiach.

Dúfame, že vám koncepcia nášho katalógu uľahčí spresnenie požiadaviek, ktoré musí spĺňať systém zabezpečenia, aby bola zaručená vaša spokojnosť, pocit bezpečia a komfort vašich najbližších.

bývajte bezpečne



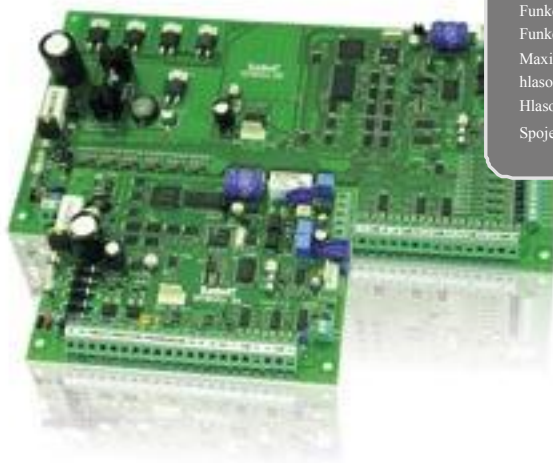
SATEL - ZABEZPEČOVACIE SYSTÉMY

02



Zabezpečovacie ústredne

Srdcom zabezpečovacieho systému je zabezpečovacia ústredňa. Ústredňa zodpovedá za funkčnosť celého systému. Moderné ústredne z ponuky firmy SATEL, ako je napríklad séria ústrední INTEGRA, umožňujú nielen vytvoriť spoľahlivý zabezpečovací systém, ale aj využívať jeho dodatočné funkcie, ktoré Vás oslobodia od vykonávania niektorých každodenných činností. Je to možné vďaka použitiu moderných pružných riešení v konštrukcii súčastí a v programovom vybavení ústrední. Príklady možností, ktoré ponúkajú naše ústredne, sú predstavené v ďalšej časti katalógu. V prípade, že nie je potrebná taká široká škála možností, je možné využiť jednoduchšie zariadenia - napríklad ústredne CA-10, CA-6 alebo CA-5. Tieto ústredne sa už veľa rokov s úspechom používajú v mnohých inštaláciách, kde zabezpečujú bezporuchovú a nekomplikovanú obsluhu.

**MOŽNOSTI ZABEZPEČOVACÍCH ÚSTREDNÍ**

ÚSTREDŇA	INTEGRA	CA-10	CA-6	CA-5
Maximálny počet detektorov	128	16	8	5
Obsluha bezdrôtových detektorov	áno	áno	nie	nie
Funkcie ovládania a automatiky	áno	nie	nie	nie
Funkcie monitorovania	áno	áno	áno	áno
Maximálny počet správ hlasových/SMS	32/64	1/4	1/4	bez
Hlasové oznamovanie o alarme	áno	áno	áno	nie
Spojenie TCP/IP (Internet)	áno	nie	nie	nie

bývaj bezpečne

Klávesnice

Klávesnice slúžia na každodennú obsluhu zabezpečovacieho systému, pričom využívajú systém "kódov" – číslic tvoriacich "virtuálny kľúč" do systému, zadávaných pomocou tlačidiel na klávesnici. V prípade ústrední so širšími funkčnými vlastnosťami môžu byť klávesnice využité na ovládanie zariadení pripojených k systému, napríklad klimatizácie, roliet a podobne. Výber klávesnice má vplyv na jednoduchosť využívania zabezpečovacieho systému. LCD klávesnice v ústredniach SATEL komunikujú s užívateľom pomocou prehľadného menu v slovenskom jazyku. Jednoduchšie klávesnice typu LED tiež zabezpečujú zrozumiteľnú obsluhu základných funkcií, ale vyžadujú zapamätať si ovládacie kombinácie a význam jednotlivých označení. Dodatočným uľahčením obsluhy, dostupným jedine v klávesniciach ústrední INTEGRA, je možnosť používať bezdotykové karty a privesky, vďaka ktorým si nebudete musieť pamätať a používať kódy. Klávesnica, ktorá ovláda zabezpečovací systém, je najčastejšie používaným zariadením systému. Preto výrobca SATEL ponúka možnosť vybrať si z množstva modelov lišiacich sa tvarom krytu a farbou podsvietenia, aby boli čo najlepšie prispôsobené individuálnemu charakteru vášho domu alebo bytu.



bývaj bezpečne



SATEL - ZABEZPEČOVACIE SYSTÉMY

06

Sirény

Sirény plnia v zabezpečovacom systéme trojakú úlohu. Predovšetkým má prítomnosť externých sirén odradiť narušiteľov pred vniknutím do domu alebo bytu chráneného zabezpečovacím systémom. Okrem toho v prípade poplachu musia hlasným zvukom a svetelnými zábleskami pritiahnúť pozornosť okolia. Úlohou interných sirén je naplniť miestnosti nepríjemným zvukom s intenzitou blízkou hranici bolesti, čo má dodatočne prinútiť narušiteľa opustiť objekt. Vzhľadom na fakt, že externá siréna je jediná časť zabezpečovacieho systému dostupného zvonku, musí byť siréna dôkladne zabezpečená pred nepovolaným zásahom. Preto obsahuje niekoľko druhov ochrany, ktorých úlohou je zabezpečiť sirénu pred sabotážou – cieľným poškodením. Ďalšou dôležitou vecou pri konštrukcii sirény je odolnosť proti poveternostným vplyvom – prepracovaná, overená konštrukcia a dobré meno výrobcu je dôležitou črtou dobrej sirény. Firma SATEL má v ponuke niekoľko druhov sirén líšiacich sa nielen tvarom, ale aj použitými technológiami a úrovňou zabezpečenia. Aby ste vybrali tú najvhodnejšiu sirénu, obráťte sa na odborníka, ktorý najlepšie určí potenciálne faktory ohrozenia.



A young boy with short, spiky brown hair is the central focus. He is wearing a white school uniform with a striped shirt underneath. He is holding a green apple in his mouth and has a wide, happy smile, showing his teeth. The background is a blurred classroom setting with other people, including a woman in a green top and a man in a dark shirt. The overall atmosphere is bright and positive.

bývajte bezpečne

SATEL - ZABEZPEČOVACIE SYSTÉMY

08

Detektory

Detektory sú jedným zo základných prvkov zabezpečovacieho systému. Ich úlohou je odovzdať informácie zabezpečovacej ústredni o výskyte určitej udalosti – napríklad zistenie pohybu v miestnosti alebo otvorenie okna. V ponuke firmy SATEL je celý rad týchto zariadení. Základnými prvkami ochrany sú magnetické kontakty otvorenia dverí a okien. Vďaka nim pokus o otvorenie okna alebo dverí vyvolá alarm. Dôležitou výhodou je fakt, že kontakty môžu objekt chrániť, aj keď sú obyvatelia doma. Ochranu, ktorú poskytujú magnetické detektory, dopĺňajú detektory zisťujúce pohyb v miestnostiach. Detektory pohybu môžu využívať rôzne technológie a fyzikálne javy. Najobľúbenejšie (vzhľadom na všestrannosť) sú detektory PIR a "duálne" detektory – spájajúce technológiu PIR s technológiou detekcie mikrovln. Od ich kvality a odbornej montáže závisí kvalita činnosti celého systému – zariadenia nízkej kvality alebo zle nainštalované, môžu spôsobovať falošné alarmy alebo naopak nereagovať v prípade skutočného narušenia. Detektory pohybu novej generácie GRAPHITE alebo osvedčené detektory AQUA Plus zabezpečujú bezporuchové používanie, čo je potvrdené mnohými testami a

certifikátmi. Ďalšou skupinou sú špeciálne detektory. Tie sa používajú všade tam, kde špecifické podmienky vyžadujú použitie takjeto ochrany. Takýmito detektormi sú napríklad detektory rozbitia skla INDIGO. Medzi špeciálne detektory patria aj detektory dymu. Ich úlohou je skoré zistenie a signalizácia prekročenia kritickej hodnoty určitého plynu. Okrem zaistenia bezpečnosti vášho zdravia a života (napr. detektory toxického CO, metánu alebo plynu LPG) môžu detektory plynu plniť dôležitú úlohu ochrany pred vlámaním. Použitie uspávacieho plynu zlodejmi môže byť v akomkoľvek objekte rýchlo zistené detektorom uspávacích plynov DG-1 TCM na báze chloroformu.





bývajte bezpečne

SATEL - ZABEZPEČOVACIE SYSTÉMY

10

Komunikácia a oznamovanie

Jednou z kľúčových funkcií zabezpečovacieho systému je správne odovzdanie informácií o poplachu. Jednou z možností je zaslanie digitálneho signálu pomocou bežnej telefónnej linky do centra monitorovania poplachov, ktorý kontrolujú strážne služby. Vďaka tomu môžu pracovníci ochrany okamžite zasiahnuť a tak chrániť váš majetok. Iným riešením je zaslanie hlasovej správy – napríklad priamo na váš mobilný telefón. Nepochybniteľnou výhodou ústrední INTEGRA je rozlíšenie udalostí a podrobné informovanie, vďaka čomu už v momente oznámenia budete vedieť, čo sa deje vo vašom dome.

V prípade poškodenia telefónnej linky – či už náhodného alebo cieleného – však nebude ústredňa schopná zaslať informácie o poplachu. Aby sa tomu predišlo, je možné pridať do systému zariadenie GSM-4S, ktoré automaticky nahradí poškodenú telefónnu linku a umožní ústredni uskutočniť spojenie. Dodatočnou výhodou pripojenia modulu GSM na ústredňu je možnosť zaslať v prípade poplachu SMS správy majiteľovi domu. Tak ako v prípade hlasového oznamovania, umožňujú ústredne INTEGRA zaslať aj pomocou SMS správ podrobné informácie nielen o poplachu, ale napríklad aj o príchode vášho dieťaťa zo školy.

Ak bola namiesto tradičnej telefónnej linky nainštalovaná linka ISDN, je potrebné mať v zabezpečovacom systéme modul umožňujúci komunikáciu s využitím linky ISDN. Zariadenia štandardne dodávané operátormi telekomunikačných zariadení s podobnou funkčnosťou nespĺňajú požiadavky použitia v zabezpečovacom systéme, keďže nezabezpečujú správnu činnosť, ak je vypnuté napájanie.

bývajte bezpečne



SATEL - ZABEZPEČOVACIE SYSTÉMY

Ochrana počas dňa a v noci

Skôr, ako začnete plánovať zabezpečovací systém vo vašom dome alebo byte, je dobré zvážiť, ktoré jeho časti musia byť použité na ochranu vášho majetku.

Aj najjednoduchší zabezpečovací systém musí zabezpečovať nielen vnútro, ale aj „plášť“ domu – dvere a okná. Vďaka rozdeleniu domu na dve časti – vnútornú a „plášťovú“ - existuje možnosť prispôsobiť úroveň zabezpečenia každodennému rytmu života. Keď opúšťate dom, zapínate úplné stráženie – vtedy otvorenie dverí alebo okien, ako aj pohyb osôb vo vnútri spustí alarm. Ale ak ste doma a chcete zabezpečiť seba a svojim najbližším pocit bezpečia, systém automaticky zapne „plášťovú“ ochranu vo vopred určenom čase. Vy a vaša rodina sa môžete voľne pohybovať vo vnútri svojho domu, ale pokus o vniknutie cez dvere alebo okná zvonku bude okamžite zaregistrovaný detektormi „plášťovej“ ochrany. Ak má váš dom viac ako jedno podlažie, môžete na noc zapnúť úplnú ochranu a vypnúť spálne, detské izby, kúpeľňu a kuchyňu. Dodatočná klávesnica umiestnená na poschodí uľahčí úplné využitie možnosti takéhoto systému. Vďaka oddeleniu nezávisle ovládaných podsystémov sa celý systém lepšie prispôbi individuálnemu režimu života vašej rodiny a zabezpečí vám tým maximálnu bezpečnosť. Jedine takéto riešenie zaručí, že systém v režime nočného stráženia spustí alarm už v momente manipulácie s dverami a oknami, teda skôr, než narušiteľ stihne vojsť dovnútra. Preto je vhodné dbať o to, aby projekt inštalácie zabezpečovacieho systému zohľadňoval prvky „plášťovej“ ochrany.



bývajte bezpečne

SATEL - ZABEZPEČOVACIE SYSTÉMY

Ovládanie osvetlenia

Počas vašej neprítomnosti dokáže zabezpečovací systém vytvorený na základe ústrední INTEGRA simulovať činnosť v dome, čo môže odradiť potenciálneho vlamača. Existuje možnosť automatického ovládania osvetlenia – v súlade s naprogramovanými časovými rozvrhmi alebo ako reakcia na vopred určené udalosti (napríklad s detektorom denného svetla). Okrem toho môžete s využitím vášho mobilného telefónu kedykoľvek zapínať alebo vypínať svetlo napríklad v obývačke.

Ovládanie osvetlenia neslúži iba na simulovanie vašej prítomnosti v dome. Pomocou funkcií ponúkaných ústredňou INTEGRA sa dá automaticky zapínať napr. svetlo na chodbe, na schodoch, pri vstupe do pivničných priestorov, teda všade tam, kde si to želáte a kde detektor zistí vašu prítomnosť.

Ak si to prajete, bude sa svetlo v noci zapínať s obmedzenou intenzitou, aby nerušilo spánok vašich blízkych.

Keď sa večer vraciate domov s rukami plnými nákupných tašiek, svetlo v predsieni sa môže automaticky rozsvietiť, hneď ako otvoríte vstupné dvere.





bývajte bezpečne

SATEL - ZABEZPEČOVACIE SYSTÉMY

16

Ovládanie kúrenia a klimatizácie

Využitím ústredne INTEGRA na ovládanie kúrenia môžete zredukovať vaše účty za energiu.

Ovládacia automatika môže byť naprogramovaná v súlade s vaším každodenným životným rytmom tak, aby sa napríklad komfortné ohrievanie spustilo pred vaším príchodom domov – a tak prídete do už vyhriateho domu. V ponuke je aj množstvo ďalších činností, ktoré vás zastúpia: ak nie ste doma, systém automaticky prejde do ekonomického režimu; ak musíte zostať dlhšie v práci, zmeníte denný rozvrh jednoducho pomocou internetu. Ak otvoríte okno v niektorej miestnosti, systém v nej môže automaticky vypnúť kúrenie.

Takéto ovládanie umožňuje aj kontrolu činnosti klimatizácie – vďaka čomu vám systém SATEL zabezpečí v lete ale aj v zime maximálny komfort a značné úspory.

bývajte bezpečne



Automatické zavlažovanie záhradky, ovládanie roliet a garážovej brány

So zabezpečovacím systémom založenom na ústrední INTEGRA sa môžete starať aj o svoju záhradku. Automatické zavlažovanie záhradky sa spustí v naprogramovanom čase, samozrejme za predpokladu, že sa nevyskytli nijaké prirodzené zrážky.

Rolety proti vlámaniu sa môžu automaticky spustiť vo chvíli, keď sa zapne stráženie – nemusíte na to pamätať pri odchode z domu alebo keď idete spať. Keď sa vrátite a vypnete stráženie, rolety sa automaticky vytiahu a umožnia naplniť váš dom slnečným svetlom. V prípade, že potrebujete rolety ovládať samostatne, je možné rozdeliť ich na skupiny, čo vám umožní otvárať alebo zatvárať niektoré z nich pomocou jedného tlačidla.

Pri odchode z garáže viete jediným tlačidlom vypnúť v garáži stráženie a otvoriť garážovú bránu.

Tým istým spôsobom bránu zatvoríte a zapnete stráženie a po návrate domov opäť rovnakým tlačidlom otvoríte bránu a spustíte príchodový čas. Zadaním kódu na klávesnici napokon vypnete stráženie.




bývajte bezpečne

Diaľkové ovládanie systému

Vďaka širokej škále metód komunikácie budete mať stály kontakt so svojim domom alebo bytom. Umožní vám to okamžité zareagovať na udalosti rôzneho druhu. Kým ste v práci, môžete sa pomocou svojho počítača uistiť, či ste ráno pri odchode nezabudli zapnúť stráženie. Pri čakani v dopravnej špičke v zimnom období môžete zaslať SMS správu s príkazom, aby sa spustilo kúrenie, vďaka čomu prídete do vyhriateho domu.

Keď je váš dom počas vašej neprítomnosti v opatre dôveryhodných ľudí, môžete na diaľku vypnúť stráženie pomocou mobilného telefónu a umožniť im tak vstup do domu, aby mohli napríklad poliať kvety alebo vyvetrať. Potom, keď sa ubezpečíte, že je dom správne zatvorený, môžete znovu zapnúť stráženie tým istým spôsobom.





bývajte bezpečne

Vychádzame v ústrety starším ľuďom

Každodenná obsluha zabezpečovacieho systému SATEL nie je komplikovaná. Ak si nechcete pamätať prístupové kódy, môžete využívať privesky a bezdotykové karty alebo vysielacie diaľkové ovládania. Vďaka tomu stačí na zapnutie alebo vypnutie stráženia systému priložiť privesok alebo kartu ku klávesnici alebo k čítačke alebo jednoducho stlačiť tlačidlo vysielacieho diaľkového ovládania. Hlasová správa môže potvrdiť, že ústredňa akceptovala tieto činnosti. Tento jednoduchý spôsob uľahčí obsluhu systému starším ľuďom.





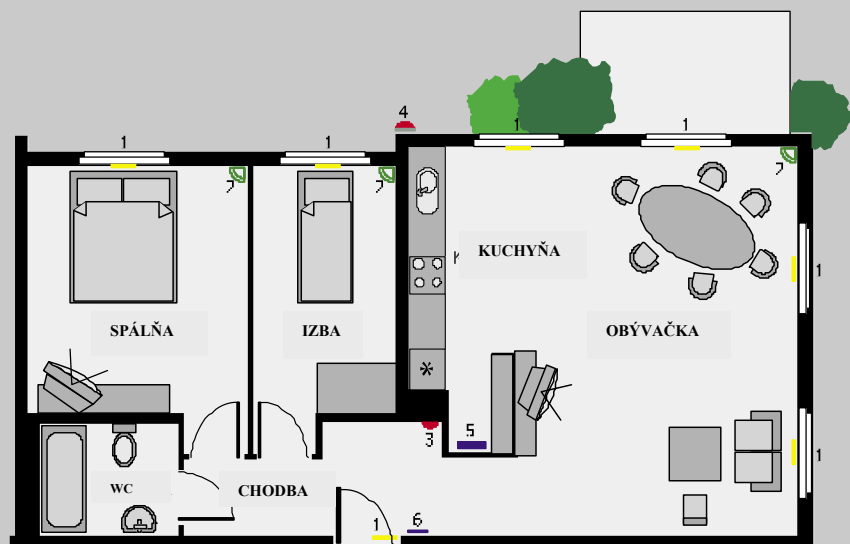
bývajte bezpečne

Príklady typických zabezpečovacích systémov

Zabezpečovací systém založený na ústredni CA-10: táto ústredňa je ideálna pre objekty menších rozmerov. Umožňuje robiť monitorovanie funkčnosti systému, čím zabezpečí užívateľovi bezpečnosť a spokojnosť. Jej nespochybniteľnou výhodou je variabilita programovania a pokročilé funkcie a dodatočnou výhodou je možnosť obsluhovať a programovať ústredňu pomocou LCD klávesnice.


**Príklad konfigurácie
zabezpečovacieho systému
pre 3 izbový byt**

1. Magnetický kontakt **K-1**
2. Detektor pohybu **AQUA Plus**
3. Vnútorňa siréna **SPW-220**
4. Vonkajšia siréna **SP-4002**
5. Zabezpečovacia ústredňa **CA-10**
6. **LCD klávesnica** pre ústredne **CA-10**

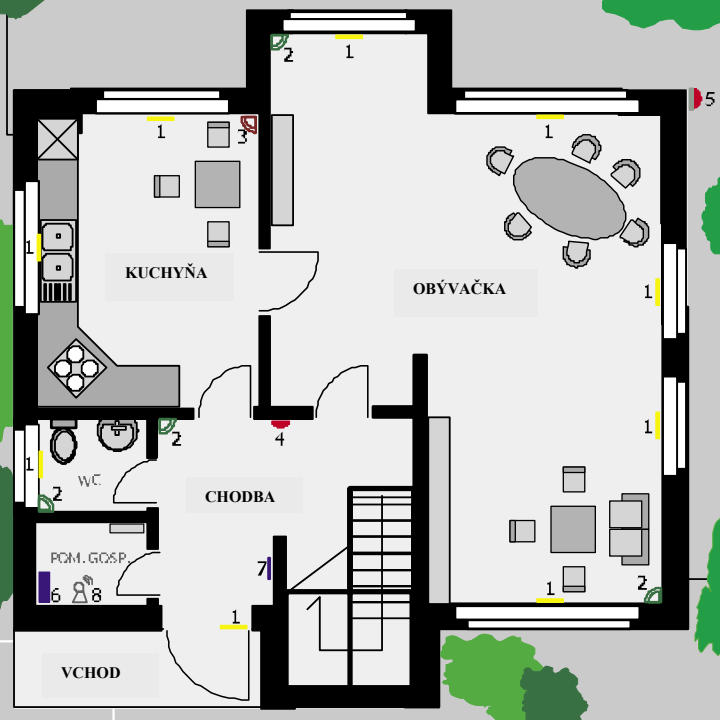


Príklady typických zabezpečovacích systémov

Zabezpečovací systém založený na ústredni INTEGRA 32.: ústredňa má 8 vstupov a 8 ľubovoľne konfigurovateľných výstupov, čo zaručuje vysokú úroveň zabezpečenia pre objekty strednej veľkosti, pričom modul oznamovania GSM LT-1S umožní bezporuchové monitorovanie objektu v každej situácii.


**Príklad konfigurácie
zabezpečovacieho systému
pre malý rodinný dom**

1. Magnetický kontakt **K-1**
 2. Detektor pohybu **GRAPHITE**
 3. Duálny detektor **COBALT**
 4. Vnútoraná siréna **SPW-220**
 5. Vonkajšia siréna **SP-4002**
 6. Zabezpečovacia ústredňa **INTEGRA 32**
 7. **LCD klávesnica** pre ústredne **INTEGRA**
- Podľa potreby:**
8. Modul oznamovania **GSM LT-1S**

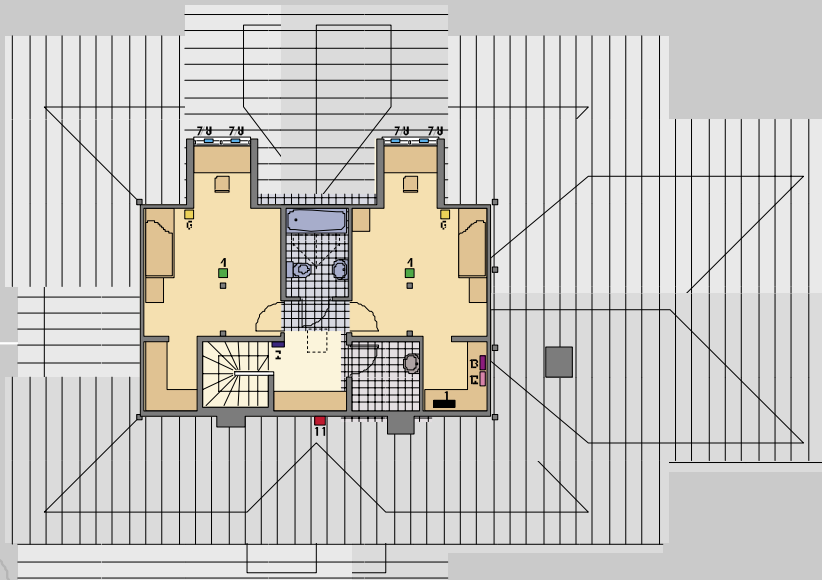
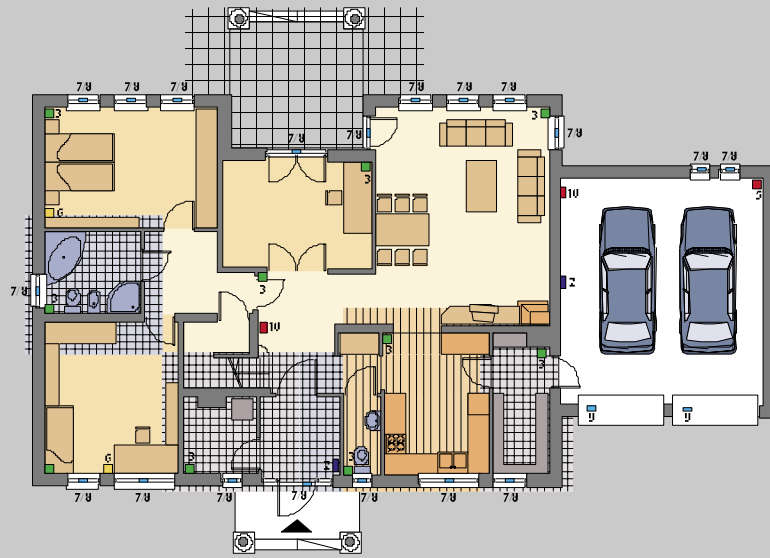


Príklady typických zabezpečovacích systémov

Zabezpečovací systém založený na ústredni INTEGRA 64: všestrannosť zariadení, ktoré systém obsahuje, ich umožňuje používať nielen v systémoch signalizácie vlámania a napadnutia, ale aj v systémoch kontroly prístupu a inteligentného ovládania budovy. Modul oznamovania GSM LT-1S umožňuje bezporuchové monitorovanie objektu v každej situácii a ethernetový modul ETHM-1 umožňuje kontrolu systému pomocou počítačovej siete (napr. lokálna sieť alebo internet).


**Príklad konfigurácie
zabezpečovacieho systému pre
veľký rodinný dom**

1. Zabezpečovacia ústredňa **INTEGRA 64**
 2. Klávesnica **INT-KLCD-BL**
 - 2a. Klávesnica **INT-S-GR**
 3. Detektor pohybu **AQUA Plus**
 4. Detektor pohybu (stropný) **AQUA Ring**
 5. Duálny detektor PIR+MW **SILVER**
 6. Detektor uspávacích plynov **DG-1 TCM**
 7. Magnetický kontakt **K-1**
 8. Magnetický kontakt **K-2**
 9. Magnetický kontakt **S-4**
 10. Vnútoraná siréna **SPW-220**
 11. Vonkajšia siréna **SP-40022**
- Podľa potreby:**
12. Ethernetový modul **ETHM-1**
 13. GSM Modul **GSM LT-1S**



obsah

01	o firme SATEL Pokrokovosť a najvyššia kvalita produktov SATEL Aby sa život stal jednoduchším
03	spoznaj naše produkty Zabezpečovacie ústredne
05	Klávesnice
07	Sirény
09	Detektory
11	Komunikácia a oznamovanie
13	spoznaj naše riešenia Ochrana počas dňa a noci
15	Ovládanie osvetlenia
17	Ovládanie kúrenia a klimatizácie
19	Automatické zalievanie záhradky, ovládanie roliet a garážovej brány
21	Diaľkové ovládanie systému
23	Vychádzame v ústrety starším osobám
25	príklady rozmiestnenia zariadení 3-izbový byt
27	malý dom
29	veľký dom

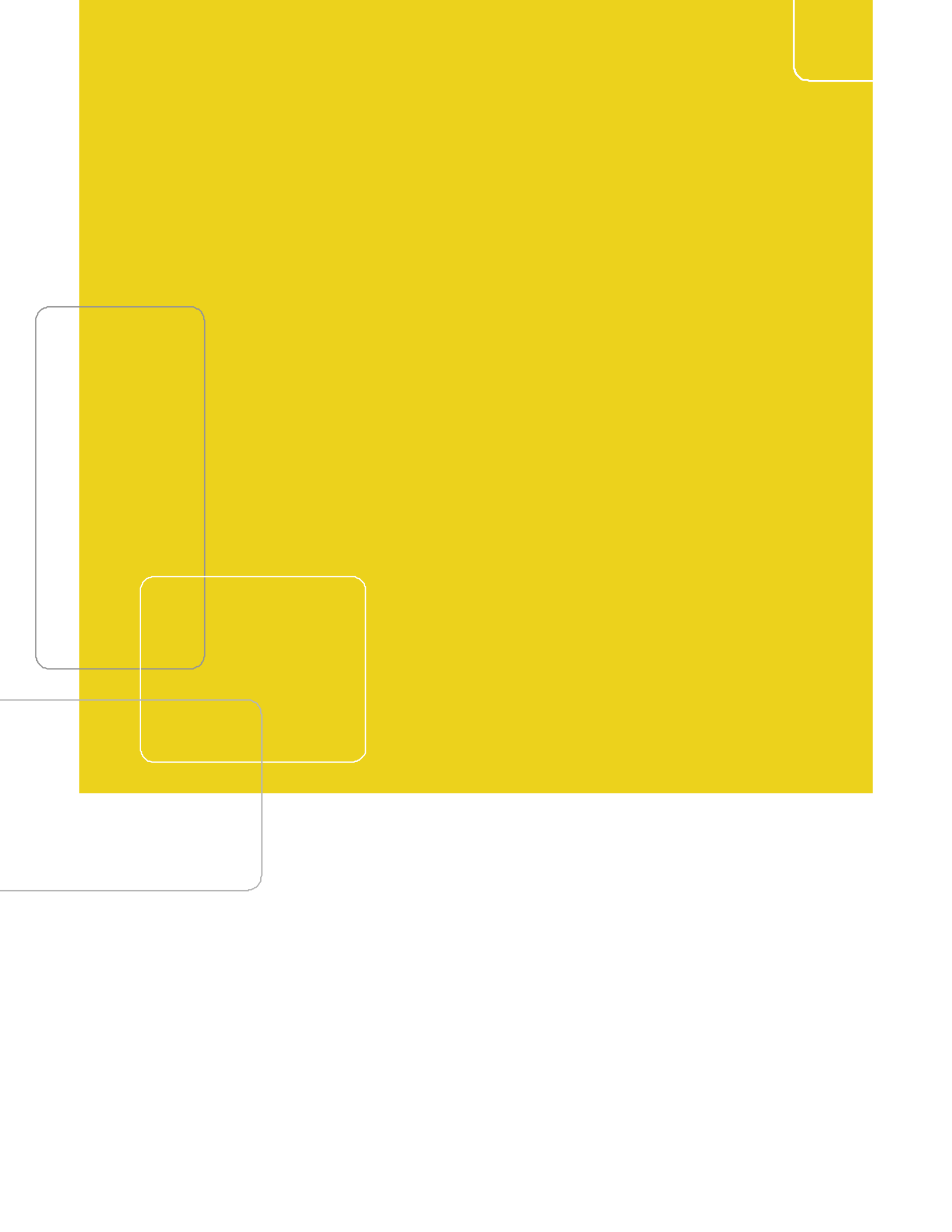
bývajte bezpečne



SATEL - ZARIADENIA PRE ZABEZPEČOVACIE SYSTÉMY

32





V skratke o spoločnosti SATEL

SATEL je súkromná firma so 100% poľského kapitálu. Zaoberá sa projektovaním, výrobou a predajom zariadení pre zabezpečovacie systémy najvyššej kvality. V ponuke firmy SATEL sú predovšetkým zabezpečovacie ústredne, sirény, detektory, monitorovacie stanice, bezdrôtové systémy, GSM moduly, rádiové ovládače, kvadráty obrazu, prístupové systémy a napájacie zdroje.

www.satel.pl